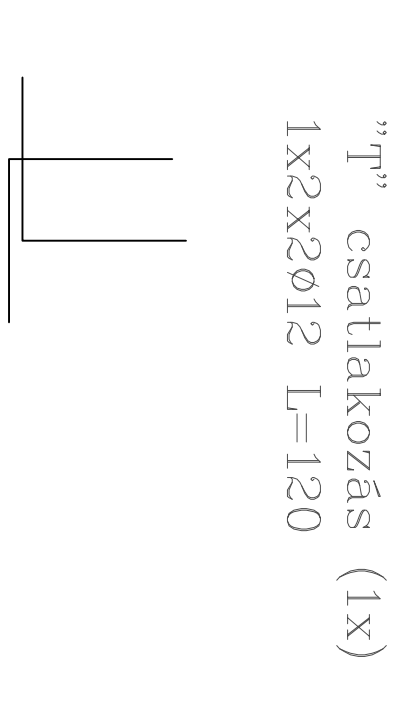
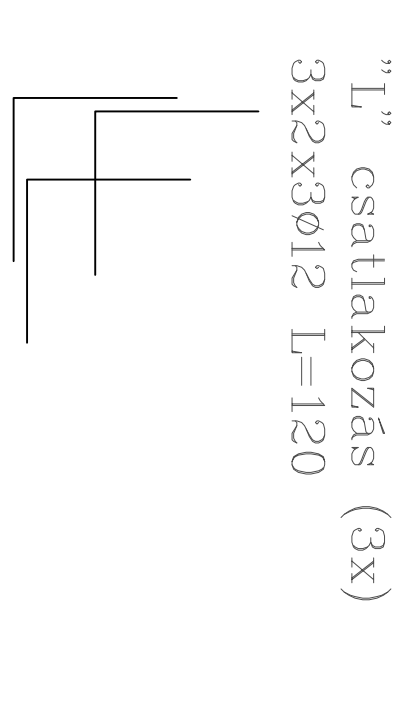
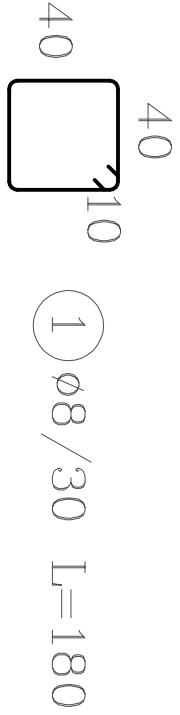
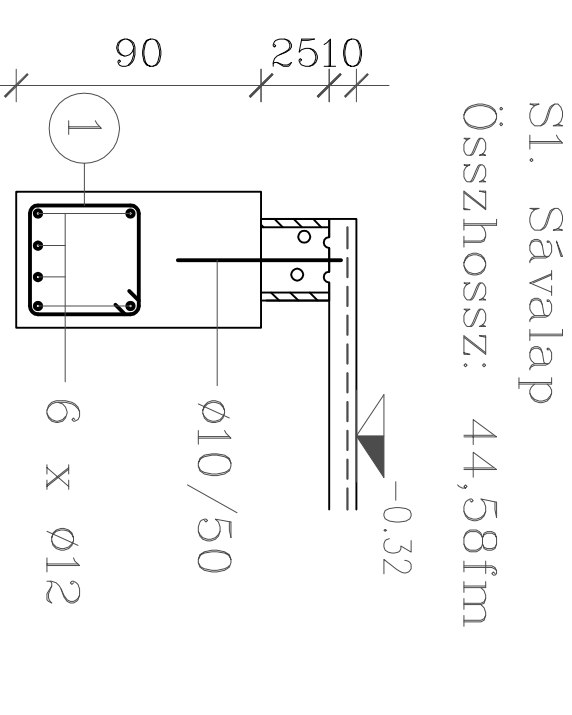
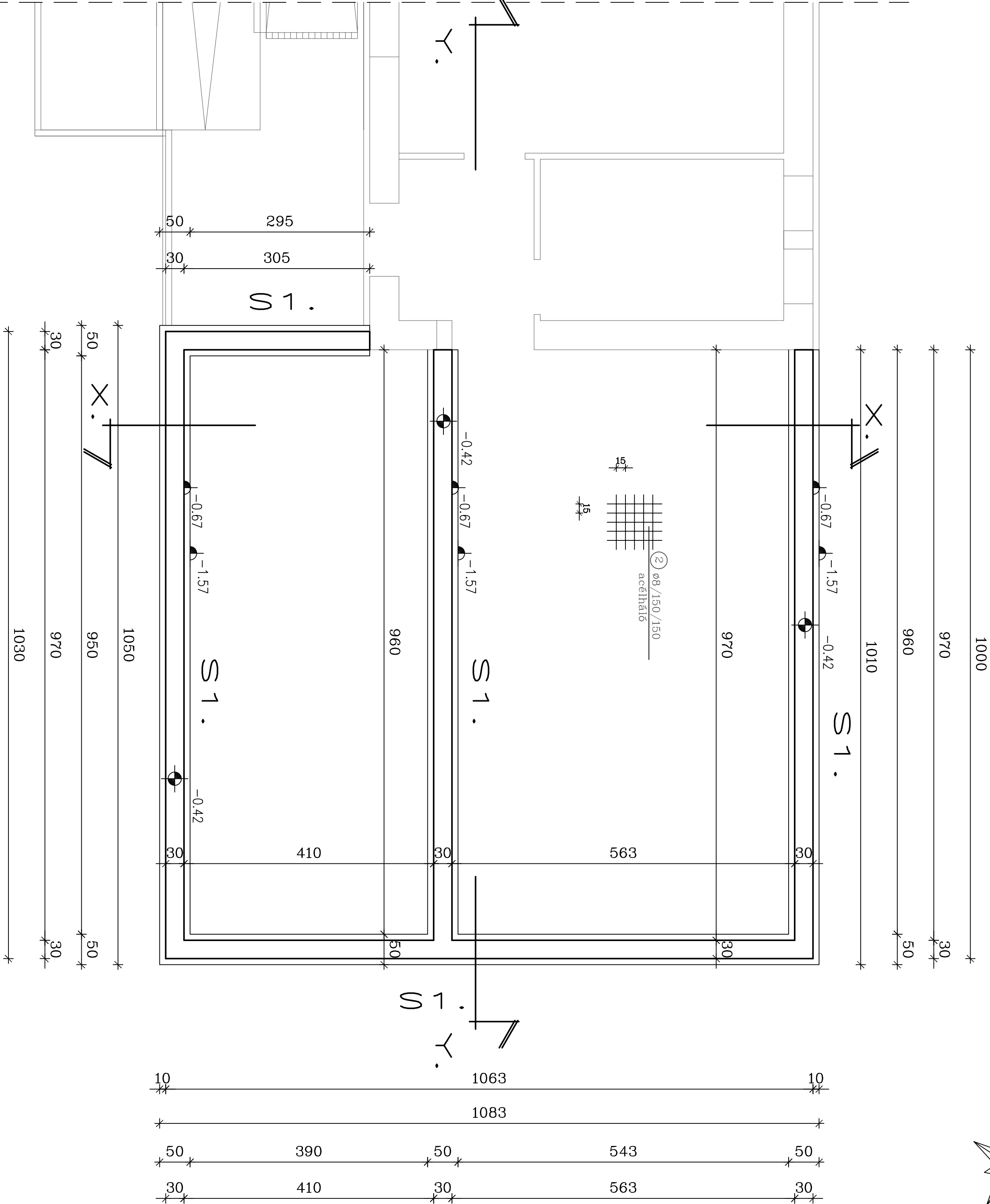
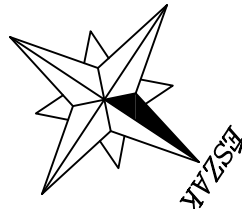


ALAPOZÁSI TERV M 1 : 50



MEGJEGYZÉS  
+-0.00 = AB. föld padlószíkja  
Anyagminőség:  
- alapozás vasbeton C16 - 32 kK-XC1  
- szalukó falazat C16/20-K-16-XC1  
- padlóbeton C16/20-KK-24-XC1  
- betonacél B500B  
Betontakarás: 3cm  
A terv tartarté vasakat nem tartalmaz, azok megválasztása a Kivitelező feladata.  
Toldási hosszak: ø8 Ld=40cm  
ø12 Ld=60cm

A háló vasait a falakon, gerendákon átvezelve, a betontakarás figyelembe vételével, mindig a csatlakozó falak, gerendák külső széléig ki kell futtatni!  
A külön költézással nem jelölt vasakat az adott fal ill. pillérmegelyekre szimmetrikusan kell elhelyezni!

A kavicságyazatot Trg=95%-ra tömöríteni kell.

A méretek a helyszínen ellenőrizendő!

A gépészeti és villamos tervekkel együtt kezelendő, külön nem értelmezhető! Az áttörések/kizárások a szakági terveken vannak jelölve.

A tervektől való eltérésekből származó hibákért a tervező(k) felelősséget nemvállal(nak).  
Bármilyen ellenőrzés, kérdés és észrevétel esetén a tervező(k) haladéktalanul értesítendő(k)!  
A tervről méréssel méretet venni tilos! A tervek szerzői jogvédelem alatt állnak.

Épület:	Áltépítés	Tervező:	Farkas László okl. építészmérnök É 13-0248
Megrendelő: Órbolyán Város Önkormányzata		2112 Veresegyház, Ady u. 3. Tel.: 06-30-99-64-825	
Építési hely: hrsz: 14 2162 Óbolyán, Fő utca 101.	Alapozási terv	DATUM 2017.04.	K-01
KIVITELEZÉSI DOKUMENTÁCIÓ		MÉRET 1 : 50	